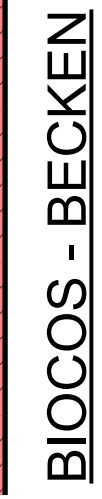
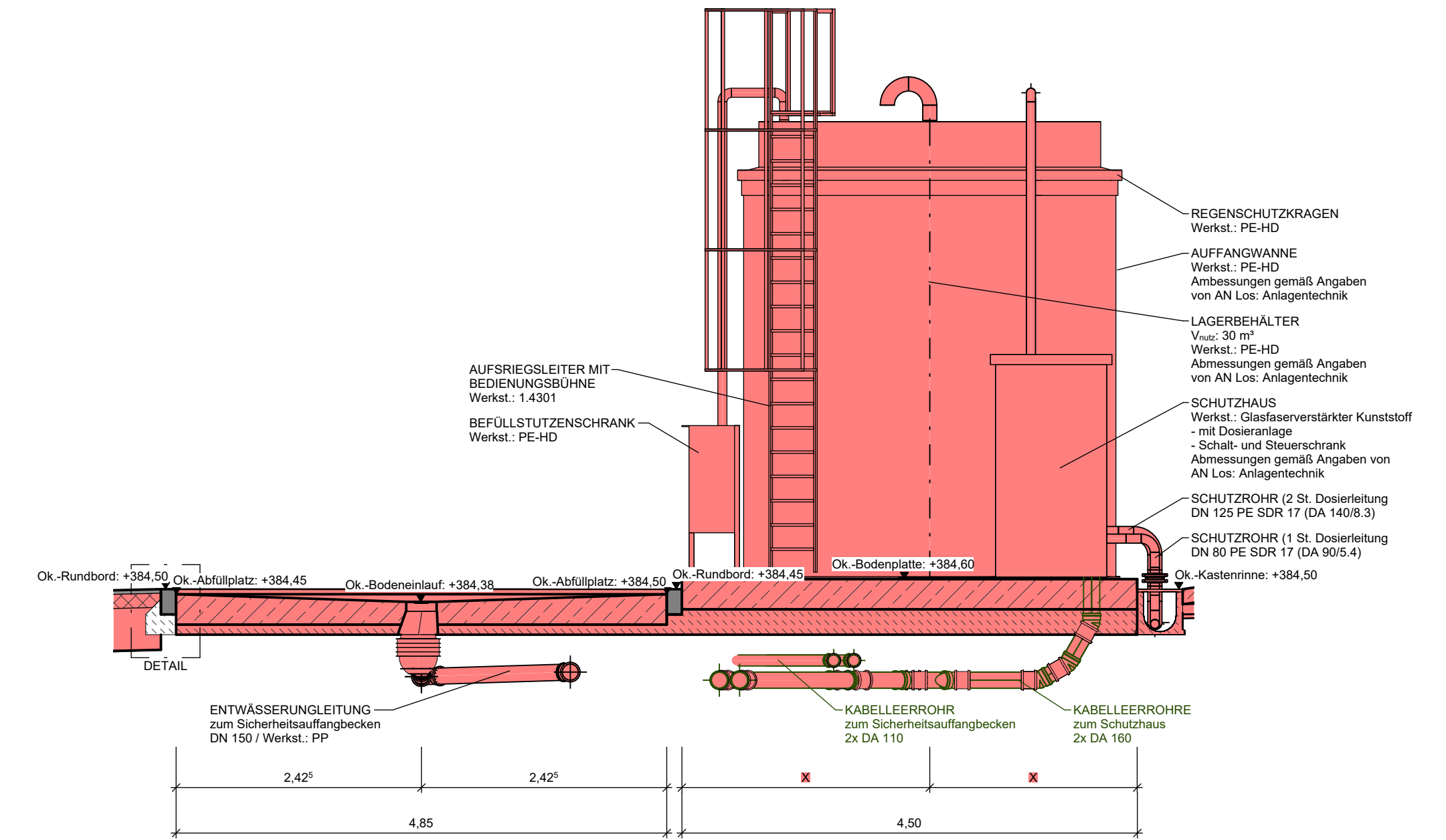


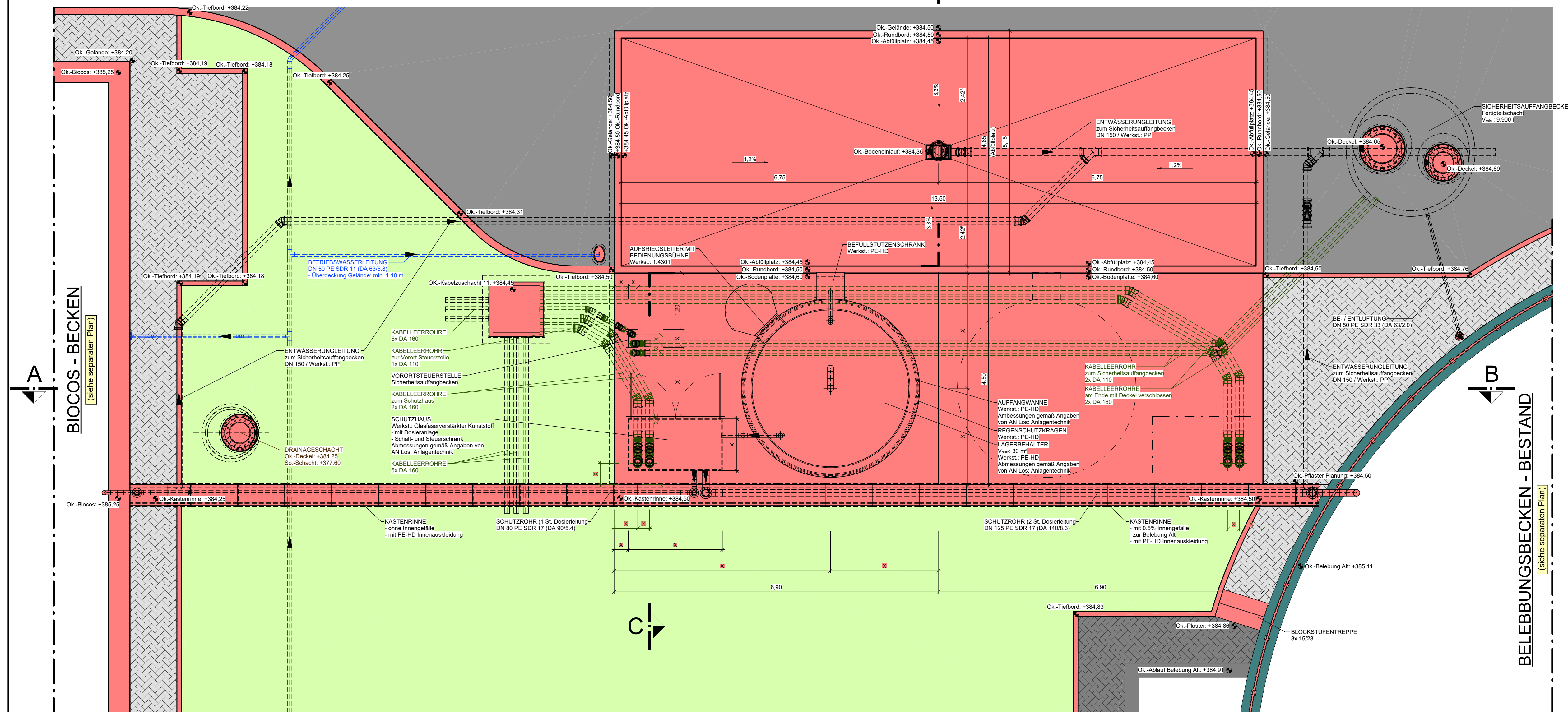
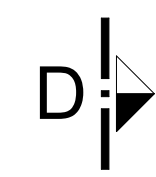
SCHNITT A - B



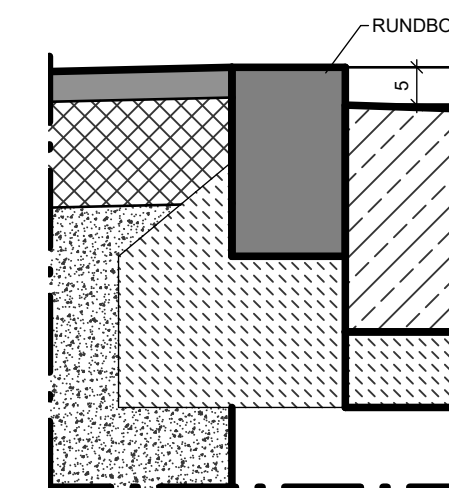
SCHNITT C - D



DRAUFSICHT



DETAIL



❌ Maße nach Angabe des AN, Los 2:
Maschinen- und Anlagentechnik !

Vorabzug

Nicht für die Ausführung freigegeben!

Projekt: Umbau und Erweiterung der
KA "Oberes Prümthal" in Watzerath




Verbandsgemeinde
PRÜM

Planbezeichnung:
FÄLLMITTELLAGER- UND DOSIERSTATION

- Grundriss / Schnitte -

Bearb.:	Datum:		Maßstab: o.M.
Gez.:	Pr. Nr.: 21043		
Gepr.:	Anl. Nr.: 14		

LEGENDE

- | | |
|---|-------------------------|
|  | Bestand |
|  | Geplante Maßnahmen |
|  | Asphaltbelag - Geplant |
|  | Pflasterbelag - Bestand |
|  | Pflasterbelag - Geplant |
|  | Grünfläche |

Der Inhalt dieser Planunterlage ist gemäß
DIN ISO 16016 urheberrechtlich geschützt.